

Milí rodičia,

ak ste si vybrali za partnera vo vzdelávaní svojho dieťaťa našu školu, teší nás to.

Pre jeho prihlásenie k nám potrebujete vyplniť **PRIHLASOVACÍ FORMULÁR**,
ktorý bude v elektronickej podobe dostupný **od 28. marca t.r.**



Odkaz na formulár je uvedený dolu pod príspevkom.

V prípade, že nemáte možnosť komunikovať s nami elektronicke,
dokumenty potrebné k zápisu si môžete vyzdvihnúť na sekretariáte školy.

Na začatie prijímacieho konania potrebujeme
aj Vašu **ŽIADOSŤ o prijatie dieťaťa.**

Nájdete ju tiež v odkazoch dolu.



V prípade, že nie ste presvedčení o dostatočnej školskej spôsobilosti svojho dieťaťa, odporúčame Vám navštíviť niektoré centrum poradenstva a prevencie,



kde cieľenými diagnostickými metódami preveria, či je pre Vaše dieťa vhodné, aby nastúpilo do školy už teraz.

Na základe aktuálnych zistení Vám dajú námety, ako môžete rozvíjať jeho školské predpoklady doma, alebo Vám vydajú stanovisko k **predĺženiu predškolského vzdelávania** (v minulosti známe ako odklad školskej dochádzky).

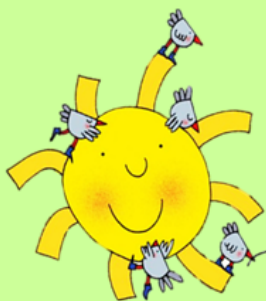
V tom prípade vyplňte prihlasovací formulár a **ŽIADOSŤ o predĺženie predprimárneho vzdelávania.**

Adresujte ju materskej škole, do ktorej chodí Vaše dieťa.



Možno však máte doma opačnú situáciu.

Vaše dieťa do začiatku školského roka ešte **nedovŕši 6 rokov**, ale napriek tomu sa Vám zdá, že **už má dostatok predpokladov** na to, aby školské povinnosti zvládalo.



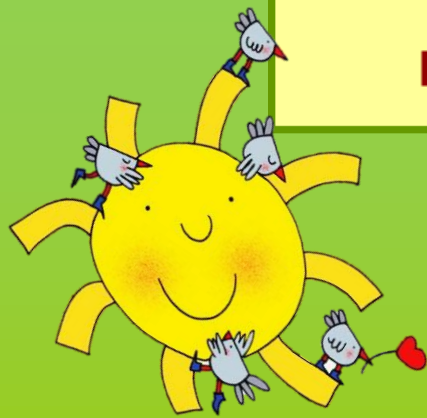
K tejto situácii sa tiež musí kvalifikovane vyjadriť centrum poradenstva a prevencie, a v prípade, že je to v súlade s potrebami dieťaťa, vydá Vám stanovisko k výnimočnému prijatiu (donedávna označovanému ako predčasné zaškolenie).

V tom prípade vyplňte prihlasovací formulár a **ŽIADOSŤ o výnimočné prijatie** dieťaťa na plnenie povinnej školskej dochádzky.

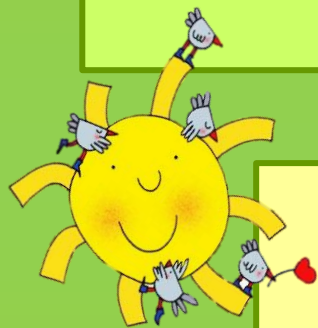


Ak má Vaše dieťa **špeciálne výchovno-vzdelávacie potreby**, akými sú napr. zrakové, sluchové, telesné postihnutie, narušená komunikačná schopnosť, porucha autistického spektra, porucha učenia ap., ktoré potvrdil špecialista centra poradenstva a prevencie, tiež môže byť prijaté na plnenie povinnej školskej dochádzky v bežnej škole.

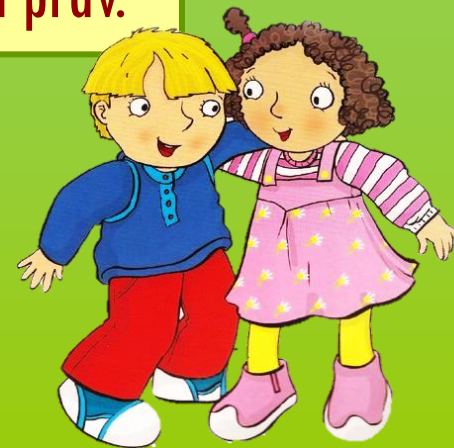
V tom prípade vyplňte prihlasovací formulár a **ŽIADOSŤ o prijatie dieťaťa so ŠVVP** na plnenie povinnej školskej dochádzky.



Ak nás chcete oboznámiť s ďalšími skutočnosťami, ktoré považujete za dôležité, resp. máte požiadavku ohľadom zaradenia do triedy s konkrétnym dieťaťom, uveďte to v poznámke v závere prihlasovacieho formuláru, alebo nám to napíšte prostredníctvom e-mailu.



Dokumenty, súvisiace so zápisom dieťaťa do školy by mali byť podpísané **oboma zákonnými zástupcami**, pokiaľ nebol niektorý z nich pozbavený rodičovských práv.



V prípade ďalších otázok nás môžete kontaktovať na adrese:

skola@zstrencturna.sk

alebo

o.zavacka@zstrencturna.sk

TEŠÍME SA NA SPOLUPRÁCU S VAMI.

