

Lekcja

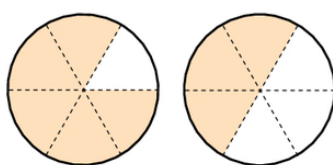
Temat: Porównywanie ułamków zwykłych - zadania.

POWTÓRZENIE WIADOMOŚCI

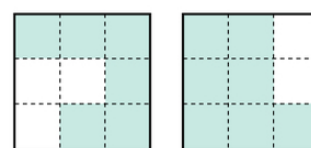
ĆWICZENIE A. Która z zaznaczonych części figury jest większa?
 Jaki znak: < czy > należy wpisać między ułamkami?



$$\frac{3}{7} \quad ? \quad \frac{4}{7}$$

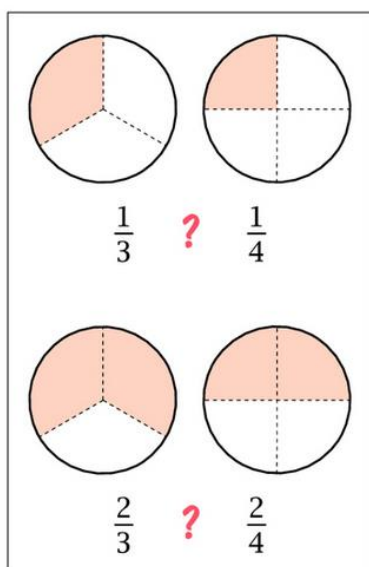


$$\frac{5}{6} \quad ? \quad \frac{3}{6}$$



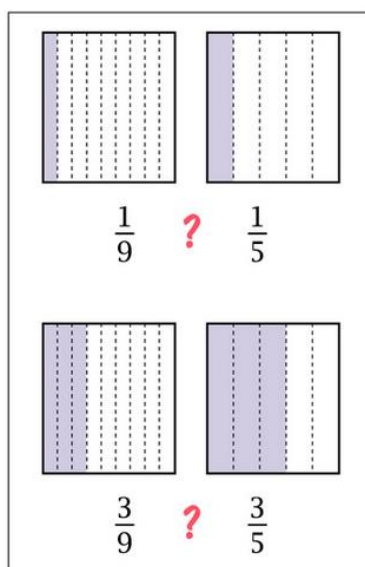
$$\frac{6}{9} \quad ? \quad \frac{7}{9}$$

ĆWICZENIE B. Która z zaznaczonych części figury jest większa?
 Jaki znak: < czy > należy wpisać między ułamkami?



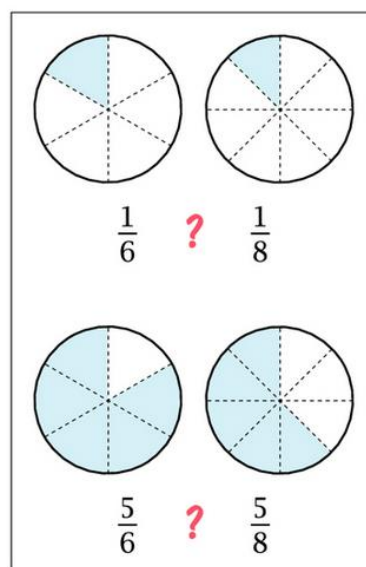
$$\frac{1}{3} \quad ? \quad \frac{1}{4}$$

$$\frac{2}{3} \quad ? \quad \frac{2}{4}$$



$$\frac{1}{9} \quad ? \quad \frac{1}{5}$$

$$\frac{3}{9} \quad ? \quad \frac{3}{5}$$



$$\frac{1}{6} \quad ? \quad \frac{1}{8}$$

$$\frac{5}{6} \quad ? \quad \frac{5}{8}$$

Podręcznik – strony 167 - 169. Rozwiązywanie zadań.

ĆWICZENIE C. Porównaj podane liczby.

- a) $\frac{4}{11}$ i $\frac{7}{11}$ c) $3\frac{7}{8}$ i $4\frac{1}{8}$ e) $\frac{1}{7}$ i $\frac{1}{9}$ g) $1\frac{1}{8}$ i $1\frac{1}{10}$
b) $1\frac{7}{8}$ i $1\frac{1}{8}$ d) $2\frac{3}{10}$ i $2\frac{5}{10}$ f) $\frac{3}{7}$ i $\frac{3}{8}$ h) $3\frac{5}{10}$ i $2\frac{5}{7}$

C $2\frac{3}{5}$	T $2\frac{3}{4}$	N $4\frac{2}{3}$	A $1\frac{2}{3}$
----------------------------	----------------------------	----------------------------	----------------------------

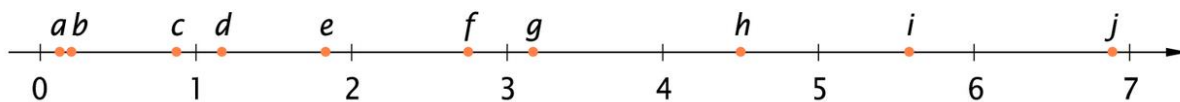
R $1\frac{1}{2}$	O $4\frac{1}{3}$	F $1\frac{1}{6}$	I $3\frac{5}{7}$
----------------------------	----------------------------	----------------------------	----------------------------

4. Jeżeli karty przedstawione na rysunku ułożymy obok siebie tak, aby liczby występowały kolejno od najmniejszej do największej, można będzie odczytać angielską nazwę ułamka. Jaka to nazwa?

6. Wypisz podane liczby w kolejności od najmniejszej do największej.

$$\frac{1}{5} \quad \frac{1}{8} \quad \frac{7}{8} \quad 1\frac{1}{6} \quad 1\frac{5}{6} \quad 3\frac{1}{6} \quad 5\frac{7}{12} \quad 2\frac{3}{4} \quad 6\frac{8}{9} \quad 4\frac{1}{2}$$

Dopasuj te liczby do podanych liter.



INNE SPOSOBY PORÓWNYWANIA UŁAMKÓW

9. Ustal, który z podanych ułamków leży na osi bliżej liczby 1. Porównaj te ułamki.

- a) $\frac{5}{6}$ i $\frac{9}{10}$ b) $\frac{6}{7}$ i $\frac{7}{8}$ c) $\frac{11}{12}$ i $\frac{10}{11}$

12. Korzystając z informacji w ramce, ustal, który z podanych ułamków jest większy?

- a) $\frac{3}{7}$ czy $\frac{7}{8}$ b) $\frac{4}{10}$ czy $\frac{6}{12}$ c) $\frac{8}{20}$ czy $\frac{5}{6}$

Zadanie domowe
Ćwiczenia zielone – strona 60 i 61.